

Le Mappe e le immagini

Le mappe possono servire a :

- ✓ Supportare l'attenzione
- ✓ Minimizzare il carico cognitivo (quantità di risorse richieste per eseguire un compito all'interno della memoria di lavoro)
- ✓ Transfer dell'apprendimento
- ✓ Accrescere la motivazione
- ✓ Attivare preconcoscenze



LE MAPPE CONCETTUALI

- Struttura ad albero rovesciato.
- Il concetto chiave deve essere disposto in alto.
- Si va dal generale al particolare.
- I concetti andrebbero racchiusi all'interno di forme geometriche.
- Le idee vanno collegate esplicitando la relazione esistente tra loro mediante parole-legame (inclusive, causa-effetto, temporali, spaziali).
- Partire sempre da una buona domanda focale.
- Le linee di collegamento non necessitano delle frecce, perché esiste un orientamento implicito.

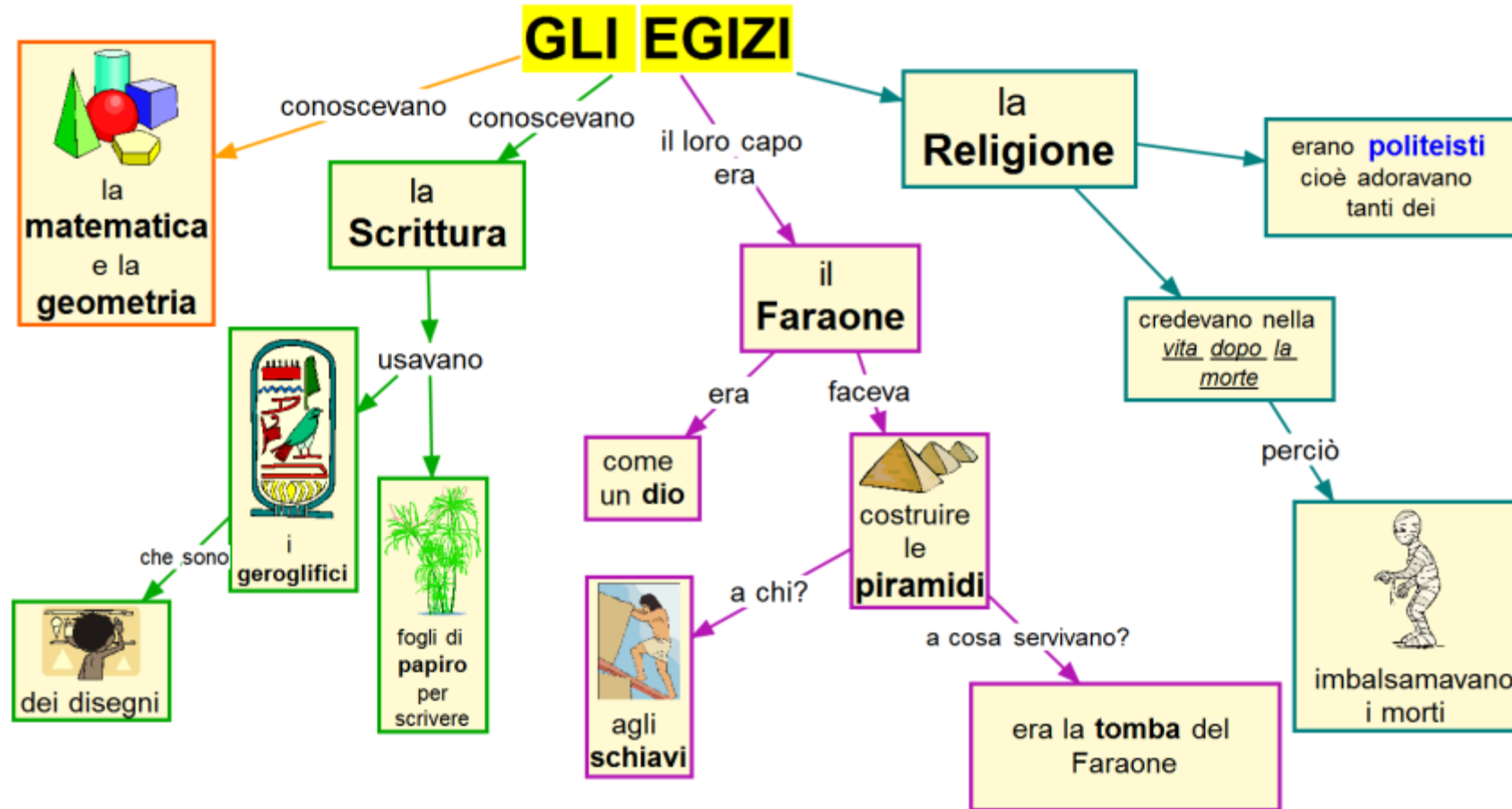
QUALI IMMAGINI?

IMMAGINI REALI: mostrano le cose come sono.

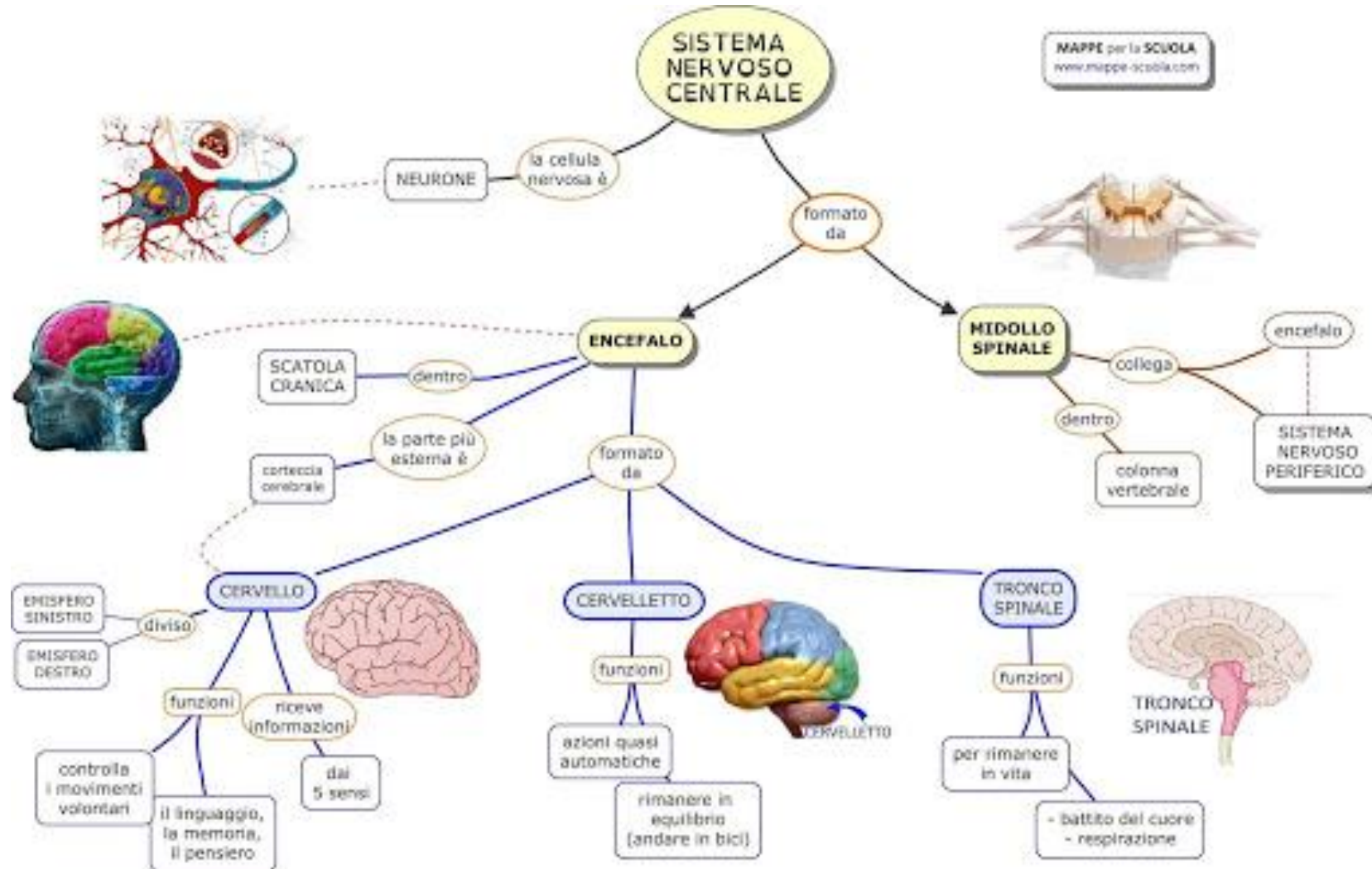
IMMAGINI SEMPLIFICATE: illustrano il funzionamento delle cose.

IMMAGINI DECORATIVE: spesso sono inutili, possono creare maggiore confusione e distogliere l'attenzione dalle cose importanti.

LE MAPPE CONCETTUALI



LE MAPPE CONCETTUALI



LE MAPPE CONCETTUALI

Troppo colorata e di difficile comprensione.
Gli elementi principali non sono evidenziati ...



SOFTWARE PER REALIZZARE MAPPE CONCETTUALI

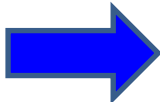
- **Cmap**: può essere scaricato per Windows, OSX, Ipad...; esiste una versione anche online. (Cmap Cloud).
- **Bubbl.us**
- **Mindmeister, Popplet, Kindomo**
- **Vue** (Visual Understanding Environment)
- **Kidspiration**
- **Supermappe**

LE MAPPE MENTALI

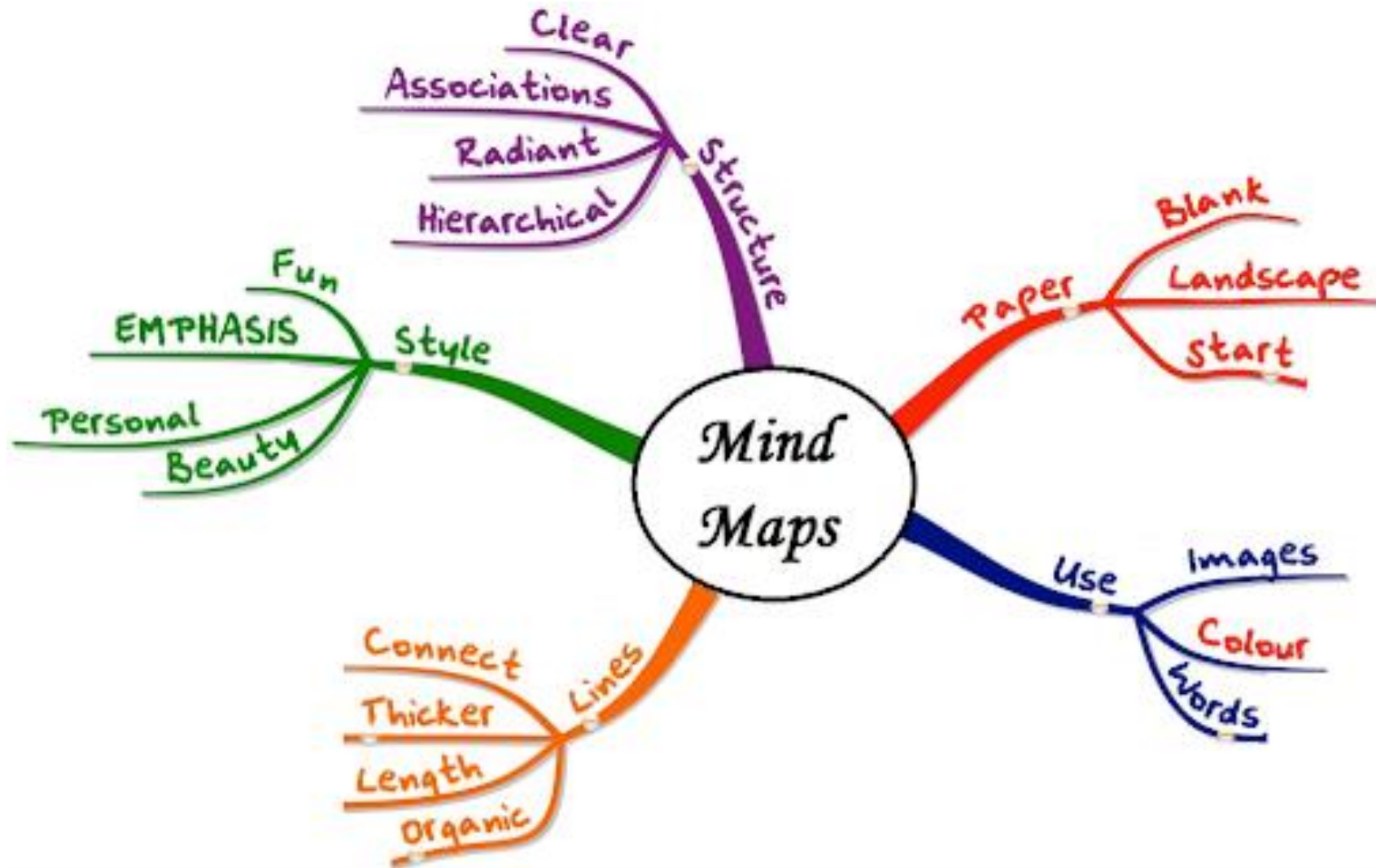
- ✓ Presentano una **struttura radiale**.
- ✓ Si sviluppano da un argomento centrale, a cui vengono associati altri concetti, idee, informazioni.
- ✓ **L'idea centrale** spesso è una parola enfatizzata o un'immagine.
- ✓ I **nodi**: i concetti vengono inseriti a partire da un primo ramo in alto, a cui seguono gli altri rami disposti in senso orario.
- ✓ Non è necessario racchiudere i concetti in forme geometriche.
- ✓ Le idee sono collegate **senza le parole-legame**.

LE MAPPE MENTALI

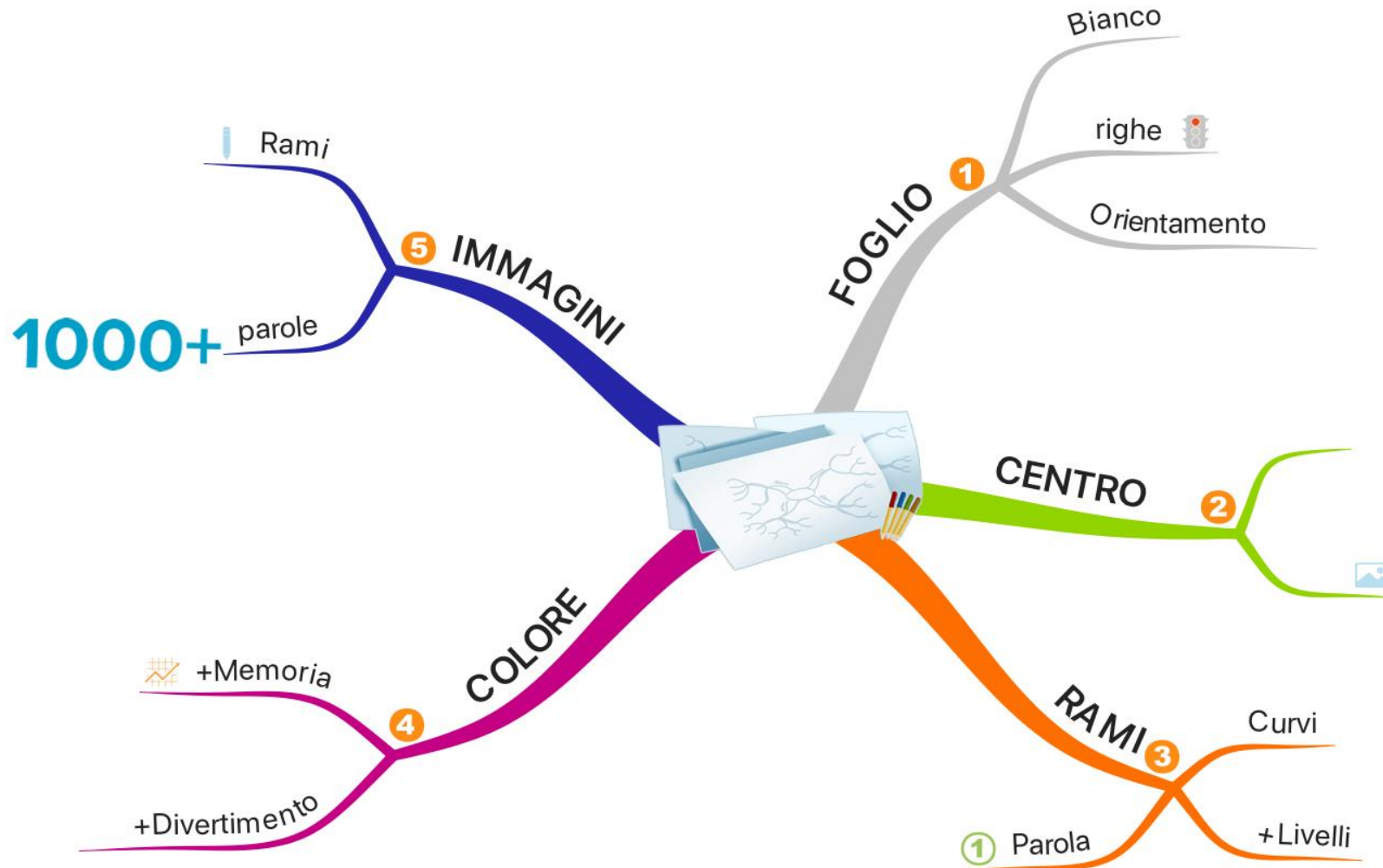
I collegamenti possono essere di due tipi:

- **Gerarchici:** collegano ciascun elemento a quello che lo precede
- **Associativi:** collegano elementi gerarchicamente disposti in punti diversi della mappa  sono indicati da frecce
- ✓ le linee centrali devono essere più spesse rispetto a quelle periferiche
- ✓ Si possono utilizzare colori, simboli, immagini

LE MAPPE MENTALI



LE MAPPE MENTALI



LE MAPPE MENTALI

Realizzando le mappe mentali in digitale, si potranno aggiungere elementi multimediali, quali:

- video
- suoni
- link a pagine web



I SOFTWARE PER LE MAPPE MENTALI

- Coggle
- Popplet
- XMind
- IMindMap
- Bubbl.us



coggle

